



wohnen & ferien

k r e u z e r
immobilien gmbh

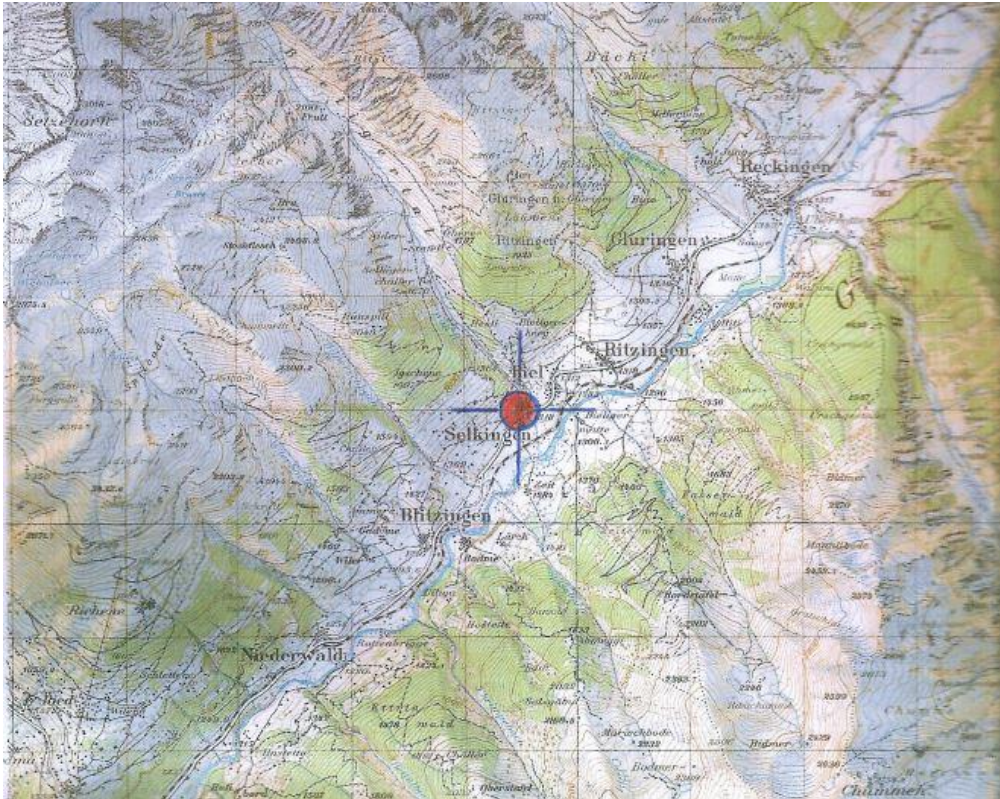
Kreuzer Armin
Dorfstrasse 33
CH-3999 Oberwald
079 417 20 51
info@kreuzerimmo.ch



Stallumbau Selkingen



Standort



Der Stall befindet sich im alten Dorfkern von Selkingen



Daten

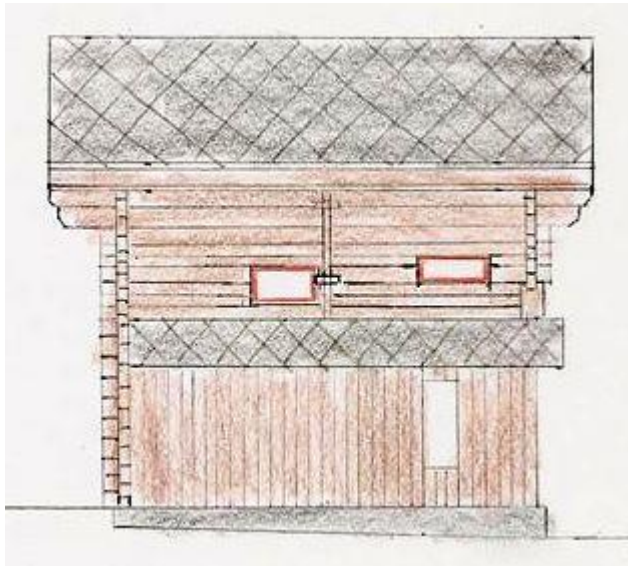


Der Stall wurde im Blockbau erstellt
Wohnfläche 72 m²
Parkplatz vorhanden

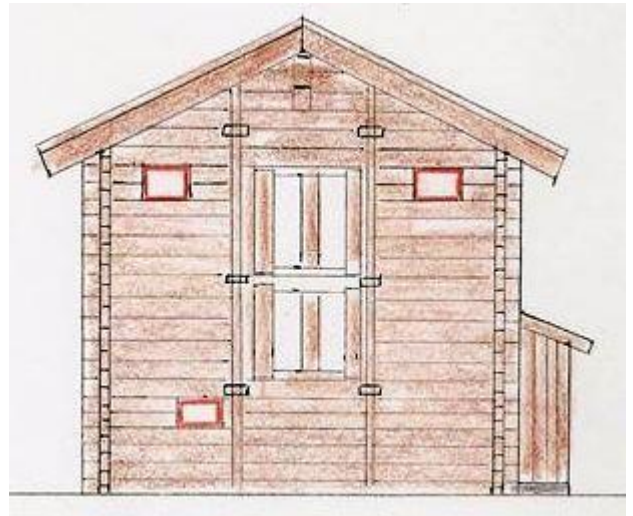
Kaufpreis inkl. Umbau auf Anfrage

Fassaden

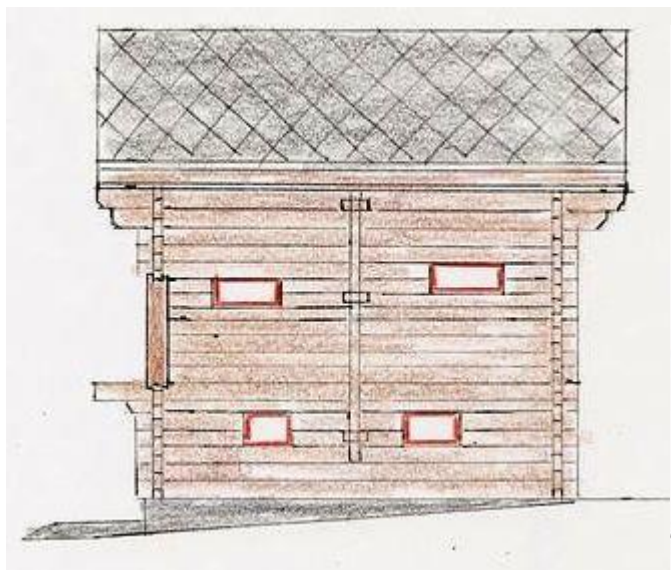
Norden



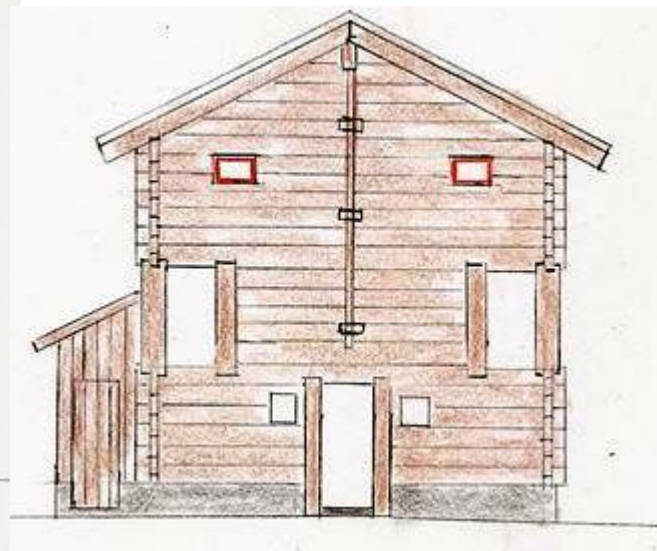
Osten



Süden

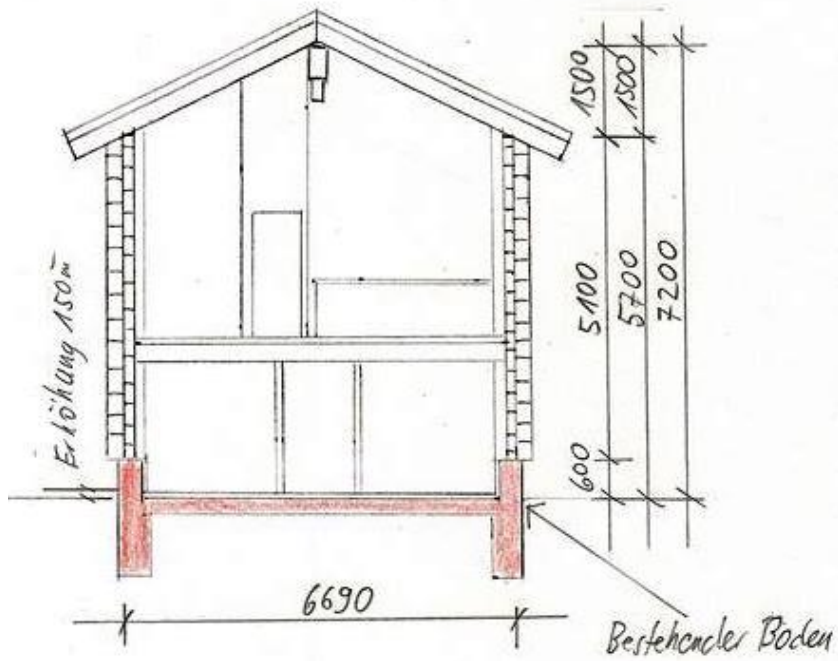


Westen



Schnitt / Grundrisse

Schnitt



EG

OG

